

# 入居までの流れ

## お問い合わせ

まずはお気軽にお電話ください  
見学や相談の受付をして見学いただきます。



## お申し込み

入居申し込みの記入をお願いします。



## ご面談

入居者様とご面談させていただき  
現在の生活状況、健康状態など伺います。



## ご契約

審査の後、契約書を作成して、  
入居者様、家族様に説明後ご契約いただきます。



## ご入居

入居日、時間を打ち合わせ後、希望日にて  
御入居となります。

類型：住宅型有料老人ホーム  
 居住の権利形態：利用権方式  
 利用者の支払方式：月払い方式  
 入居者の要件：  
 入居時自立・要支援・要介護  
 居室区分：全室個室  
 介護保険：在宅サービス利用可

# 案内地図



## 交通案内

車：静岡駅より安倍街道を北上して  
 賤機南小学校を過ぎて左側。約20分。

バス：しずてつ 安倍線  
 賤機南小学校前にて降車  
 徒歩3分。



# 住宅型有料老人ホーム そよかぜ 陽だまりの家II号館



〒420-0943 静岡市葵区上传馬32-57  
 電話 (054)-255-5505  
 FAX (054)-269-6605

～施設見学～  
 あらかじめご連絡いただければ  
 施設見学・利用案内致します  
 まずは、お気軽にお問い合わせください。  
 担当 井出・熊倉・本田

ホームページできました

<https://www.foryou-s.jp>



## ご利用料金



### 施設利用料金の御案内

Sタイプ(トイレなし)	Mタイプ(トイレ付き)
8室	13室
10.50㎡	11.55㎡
入居時敷金(非課税)	
30,000円	34,000円
月額御利用料	
家賃(非課税)	
Sタイプ	Mタイプ
30,000円	34,000円
管理費 22,000円(消費税別)	
食費 54,000円(消費税別)	
106,000円	110,000円

### その他オプションサービス(消費税別)

内容	1回	1ヶ月	1時間
日常洗濯	200円	2000円	-
室内清掃	300円	1週間に1回 1000円	-
同行支援(買物等)	-	-	2000円
通院同行	-	-	2000円

開錠8:00 施錠20:00

お買い物など自由に外出できます。

通院買物・洗濯・掃除など職員がお手伝いします。

提携医療機関による定期訪問診療を利用できます。

## ～ ご挨拶 ～

住宅型有料老人ホーム「そよかぜ陽だまりの家Ⅱ号館」は

65歳からの介護保険受給対象者で

介護度が1～5の方を中心に生活されています。

生活保護の方も入居可能です。

隣接しています小規模多機能「そよかぜタンポポの家」や  
看護小規模多機能「ひなたぼっこ水道町」のご利用ができます。

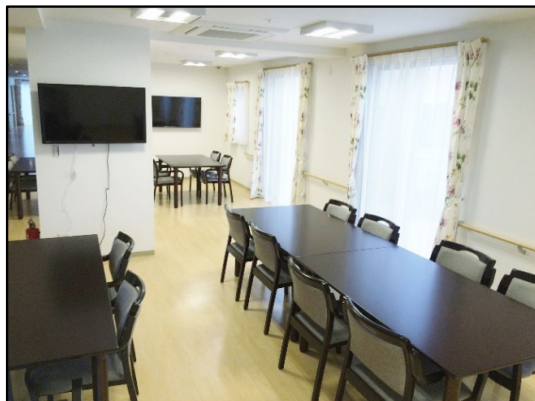
安心して生活できる場として皆様の生活の

お手伝いをできたらいいなど従業員一同、日々頑張っています。

## 【 明るい浴室 】



広々とした食堂兼談話室です



## 【 特徴 】

当施設では、全22室(1階・7室 2階・15室)

2つのタイプのお部屋を用意しております。

1階には浴室2室、洗濯室、食堂兼談話室

事務所兼健康相談室、駐車場4台など完備しています。

24時間職員が常駐しています

2階 平面図											
Sタイプ	Sタイプ	Sタイプ	車椅子トイレ 収納	車椅子トイレ トイレ	EV	階段	Mタイプ	Mタイプ	Mタイプ		
Sタイプ	Sタイプ	Sタイプ	Sタイプ	Sタイプ	Mタイプ	Mタイプ	Mタイプ	Mタイプ	Mタイプ		
1階 平面図											
バトリー	洗濯室	浴室	脱衣室	浴室 脱衣室	収納	車椅子トイレ トイレ	EV	階段	Mタイプ	Mタイプ	Mタイプ
食堂兼談話室			Sタイプ	事務所	玄関	Mタイプ	Mタイプ	Mタイプ	Mタイプ	Mタイプ	

EV(エレベーター)

## 居室 (Mタイプ)



明るくて清潔感のある心地よい居室でおくつろぎください