

# 入居までの流れ

## お問い合わせ

まずはお気軽にお電話ください  
見学や相談の受付をして見学いただきます。



## お申し込み

入居申し込みの記入をお願いします。



## ご面談

入居者様とご面談させていただき  
現在の生活状況、健康状態など伺います。



## ご契約

審査の後、契約書を作成して、  
入居者様、家族様に説明後ご契約いただきます。



## ご入居

入居日、時間を打ち合わせ後、希望日にて  
御入居となります。

類型：住宅型有料老人ホーム  
居住の権利形態：利用権方式  
利用者の支払方式：月払い方式  
入居者の要件：  
入居時自立・要支援・要介護  
居室区分：全室個室  
介護保険：在宅サービス利用可

# 案内地図



# 交通案内

車：静岡駅より安倍街道を北上して  
賤機南小学校を過ぎて左側。約20分。

バス：しずてつ 安倍線  
賤機南小学校前にて降車  
徒歩一分。



住宅型有料老人ホーム

# そよかぜ 陽だまりの家



〒420-0941 静岡市葵区松富4丁目1番72号

電話 (054) - 272-3770

FAX (054) - 272-3771

～ 施設見学 ～

あらかじめご連絡いただければ  
施設見学・利用案内致します  
まずは、お気軽にお問い合わせください。

担当 平岩・内野

ホームページできました  
<https://www.foryou-s.jp>



## ご利用料金



### 施設利用料金の御案内

Sタイプ	STタイプ	Mタイプ	Lタイプ	LLタイプ
9室	6室	4室	8室	2室
10.50㎡	10.50㎡	12.60㎡	14.17㎡	16.54㎡
入居時敷金(非課税)				
30,000円	32,000円	34,000円	36,000円	38,000円

### 月額御利用料

#### 家賃(非課税)

Sタイプ	STタイプ	Mタイプ	Lタイプ	LLタイプ
30,000円	32,000円	34,000円	36,000円	38,000円
管理費 24,200円(消費税込)				
食費 58,320円(消費税込)				
合計				
112,520円	114,520円	116,520円	118,520円	120,520円

### その他オプションサービス(消費税別)

内容	1回	1ヶ月	1時間
日常洗濯	200円	2,000円	-
室内清掃	300円	1週間に1回 1,000円	-
同行支援(買物等)	-	-	2,000円
通院同行	-	-	2,000円

開錠7:00 施錠21:00

お買い物など自由に外出できます。

通院買物・洗濯・掃除など職員がお手伝いします。

提携医療機関による定期訪問診療を利用できます。

## ～ ご挨拶 ～

住宅型有料老人ホーム「そよかぜ陽だまりの家」は

65歳程度の自立の方や、介護保険受給対象者  
で介護度が1～2の方を中心に生活されています。

ご家族のみなさまとも連携を取り、

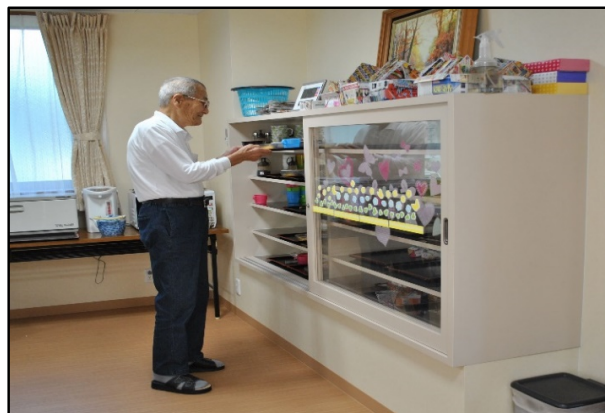
おひとりおひとりに合ったサービスをご提供いたします。

まずは気軽にお問い合わせください。

## 【 施設内の様子 】



広々とした食堂兼談話室です



食事の時間です♪

## 【 特徴 】

当施設では、全29室(1階1室、2階・3階各14室)

5つのタイプのお部屋を用意しております。

1階には浴室2室、洗濯室、食堂権談話室

事務所兼健康相談室、駐車場2台など完備しています。

**24時間職員が常駐しています**

### 2・3階 平面図

Lタイプ	Lタイプ	Sタイプ	Sタイプ	Sタイプ	Sタイプ	エレベーター	階段
車椅子トイレ							
Lタイプ	Lタイプ	STタイプ	STタイプ	STタイプ	Mタイプ	Mタイプ	LLタイプ

### 1階平面図

食堂兼談話室	配膳室	WC	WC	洗濯室	物置	エレベーター	階段
	浴室①	浴室②	Sタイプ	相談室兼事務所			

居室(Sタイプ)



明るくて清潔感のある心地よい居室でおくつろぎください